



ebikemotion®
The B2B Connected Bicycle Platform

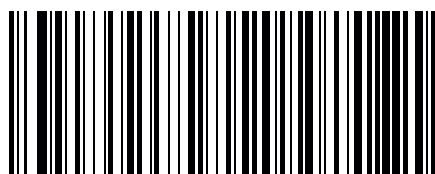
iWoc@ONE

Užívateľská príručka

ebm bikes

EBIKEMOTION TECHNOLOGIES S.L.
C/ Orfebres, 10 – 34004
(Palencia, Spain)

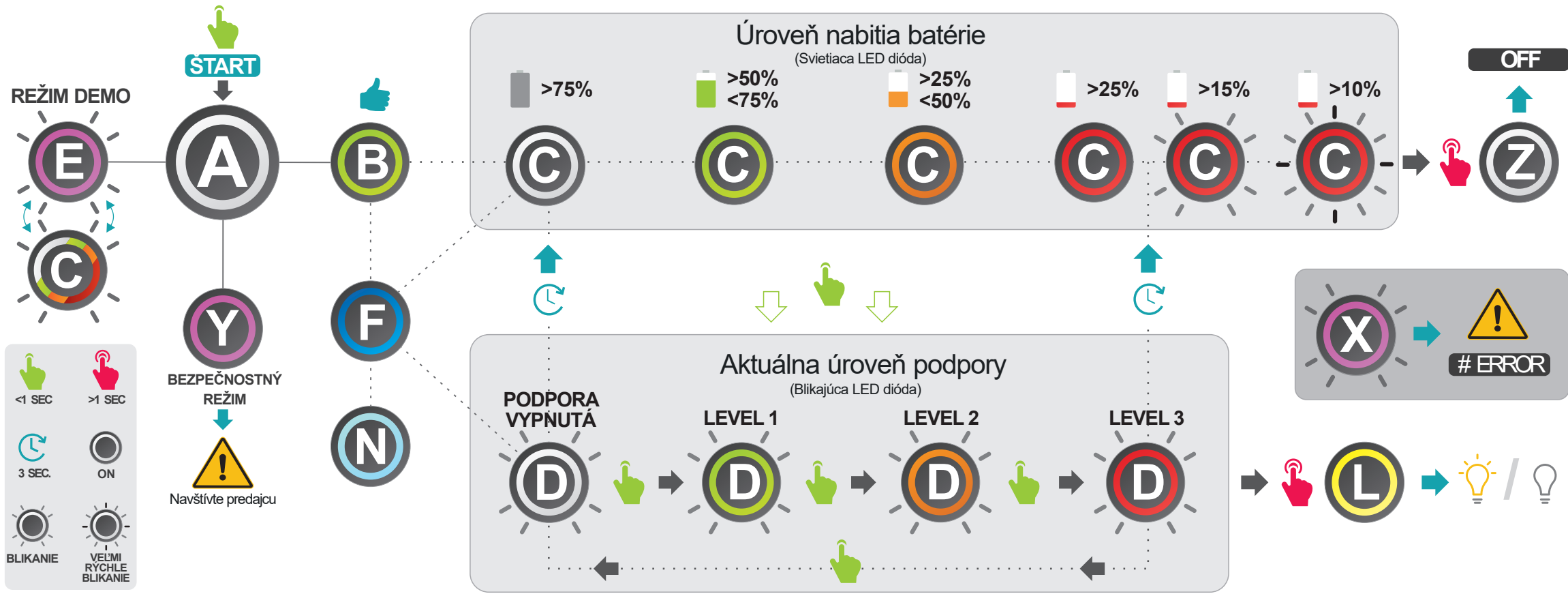
ebikemotion.com



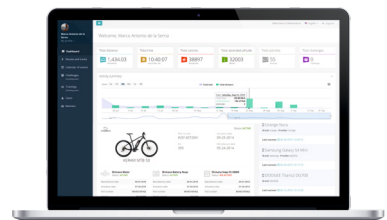
EBMDOC09-A1



V.1.0



- | | | |
|--------------------------|------------------------|----------------------|
| A Štart systému | E Režim Demo | Y Bezpečnostný režim |
| B Systém OK | F Ovládanie Bluetooth | X Chyba systému |
| C Úroveň nabitia batérie | N Notifikácia | Z Vypnutie systému |
| D Úroveň podpory | L Zapnúť/Vypnúť svetlá | |



ebikemotion® User Web Dashboard

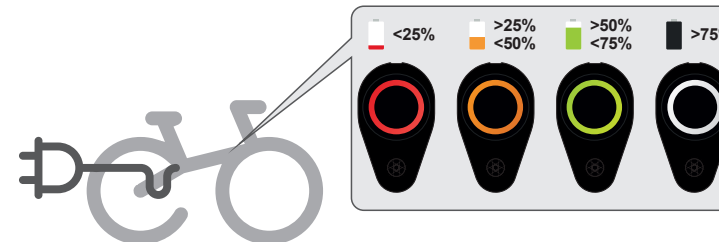
EN Prihláste sa na stránku www.ebikemotion.com pre zobrazenie informácií o vašich aktivitách a vašom bicykli. Musíte použiť rovnaký účet, ako používate aplikáciu ebikemotion®APP vo vašom smartfóne. Môžete tu vidieť status vášho elektrobicykla, aktivity, vyhodnotenia, lokality, online manuály, nahlásiť krádež alebo zmeniť vlastníctvo.



ebikemotion® App



EN Stiahnite si aplikáciu ebikemotion®APP do vášho kompatibilného smartfónu, vďaka ktorej získate rozšírené rozhranie. Nezabudnite si do telefónu stiahnuť mapy. Po prvom stiahnutí budete mať po dobu 3 mesiacov možnosť stiahnutia aktualizácie (maximálne 5 map).



Nabíjanie batérie

EN Pripojte nabíjačku najskôr do zásuvky a následne do nabíjacieho portu na bicykli. Svetlo na iWoc@ONE sa automaticky zasvieti. Počas nabíjania sa intenzita LED svetla cyklicky mení, pričom farba indikuje aktuálny stav nabitia batérie. Batéria je plne nabitá (>98%), keď LED svetlo trvalo svieti na bielo.

Údržba komponentov

Komponenty vášho elektrobicykla sú priradené k výrobnému číslu rámu vášho bicykla. Ak chcete vymeniť niektorý z komponentov, musí byť priradený k vášmu bicyklu pomocou špeciálneho systému dostupného v servisných strediskách alebo obchodoch autorizovaných vašou značkou. Pre dokončenie nákupu a výmeny navštívte niektorý z týchto subjektov. Komponenty vášho elektrobicykla sú navrhnuté pre použitie aj v nepriaznivých poveternostných podmienkach ako dážď alebo sneh a sú chránené proti špliechajúcej vode, ale nie sú chránené pred vodou pod tlakom. Pri preprave bicykla na nosiči auta je dôležité dôkladne ochrániť bicykel, alebo aspoň najcitlivejšie elektronické komponenty ako diaľkový ovládač, displej a USB port plachtou. Chráňte diaľkový ovládač pred prachom a vodou. Nikdy nepoužívajte tlakové čističe na povrchy batérie, motora, diaľkového ovládača, displej alebo nabíjací port.



- ZAPNUTIE A VYPNUTIE ELEKTRONICKÉHO SYSTÉMU BICYKLA**
Krátke Stlačenie Tlačidla: Zapnutie systému
Dlhé Stlačenie Tlačidla: Vypnutie systému
- ZMENA ÚROVNE PODPORY**
Tlačidlo krátko stlačte a farebná LED dióda blikne, pričom farba indikuje aktuálnu úroveň podpory. Ak tlačidlo opäť stlačíte, cyklicky zmeníte úroveň podpory.
- ZAPNUTIE / VYPNUTIE SVETIEL**
Tlačidlo krátko stlačte a kým LED dióda bliká, stlačte tlačidlo dlho. LED dióda sa rozsvieti na žltu pre potvrdenie zapnutia/vypnutia svetiel.
Aktuálna úroveň podpory + Dlhé Stlačenie Tlačidla = Svetlá Zapnuté / Vypnuté
- BLUETOOTH SPOJENIE A NOTIFIKÁCIE**
Keď je bicykel zapnutý, systém sa automaticky spojí s najbližším smartfónom s aktivovaným Bluetooth® pripojením. Spojenie alebo odpojenie je potvrdené krátkym zasvetením LED diódy na modro.
Ak dostanete na vašom telefóne pripojenom cez Bluetooth® notifikáciu (prichádzajúci hovor, atď.), LED dióda sa na chvíľu rozsvieti svetlomodrou farbou.
- SYSTÉMOVÁ CHYBA A ŠPECIÁLNE REŽIMY**
Ak LED dióda trvalo svieti ružovou farbou, bicykel je v bezpečnostnom režime. Navštívte váš najbližší servis pre diagnostiku problému.
Ak LED dióda konštantne bliká ružovou farbou, v systéme sa vyskytla chyba. Pripojte vaše mobilné zariadenie prostredníctvom Bluetooth® pre detailnejší popis alebo navštívte autorizovaný servis pre viac informácií o chybe. Ak je problém závažný, systém môže zastaviť podporu motora pri jazde.
Bicykel je v režime DEMO a dá sa na ňom prejsť len 50 km. Tento režim sa dá deaktivovať len v autorizovanom servise. Druhá farba blikania v tomto režime indikuje aktuálnu úroveň nabitia batérie.



ebikemotion
The B2B Connected Bicycle Platform

Užívateľská Priručka
Starostlivosť & Údržba
X35 System

ebm bikes

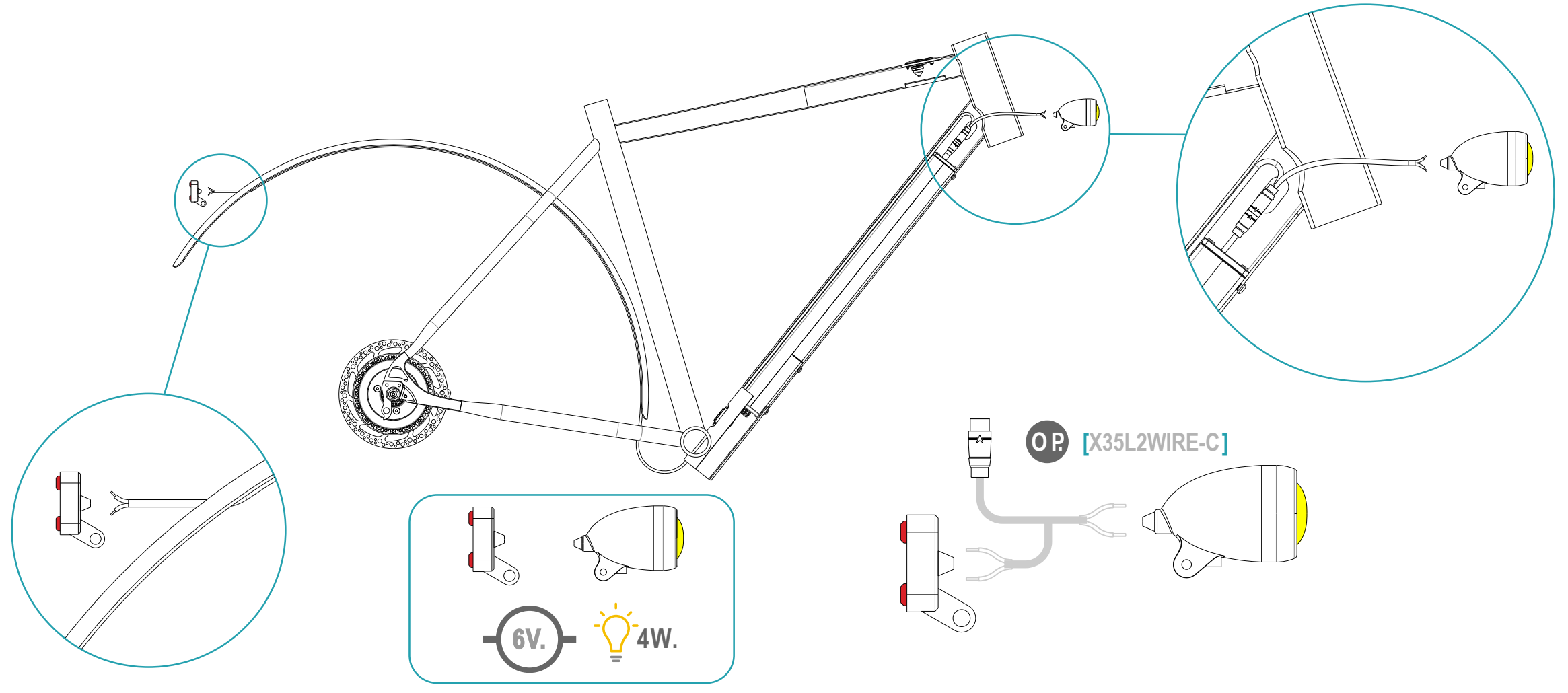
EBIKEMOTION TECHNOLOGIES S.L.
C/ Orfebres, 10 – 34004
(Palencia, Spain)
ebikemotion.com



EBMD OC 13 - A2

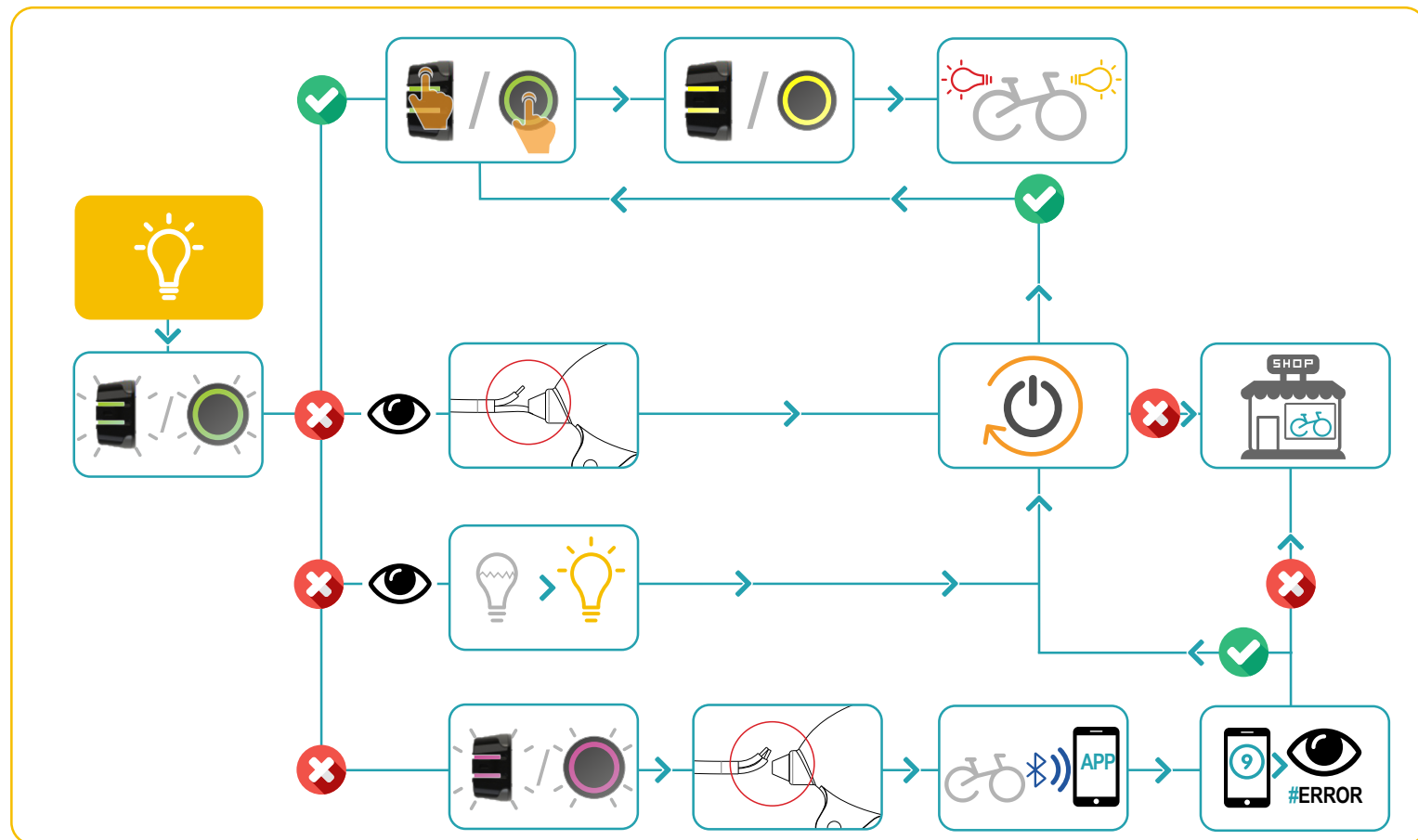
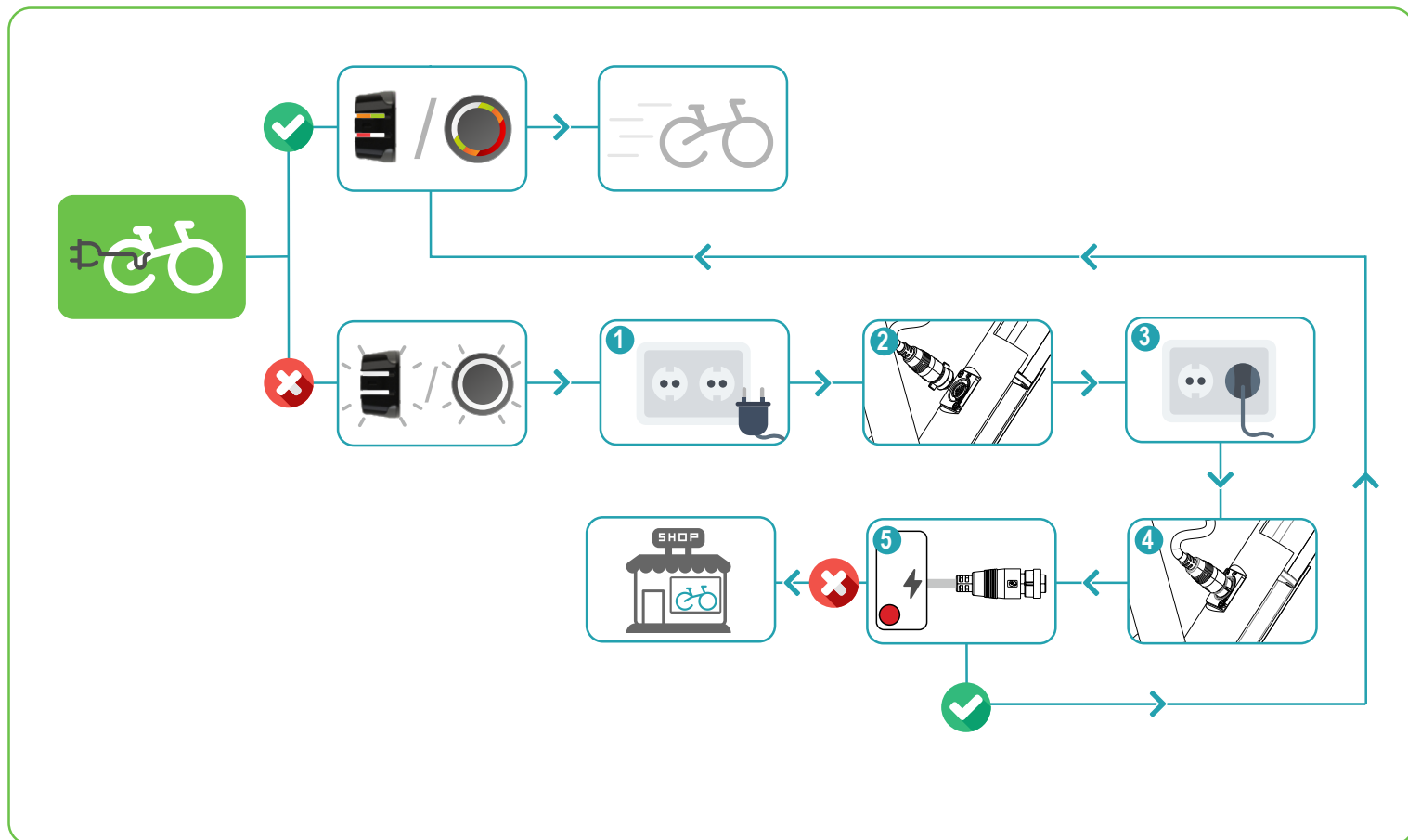
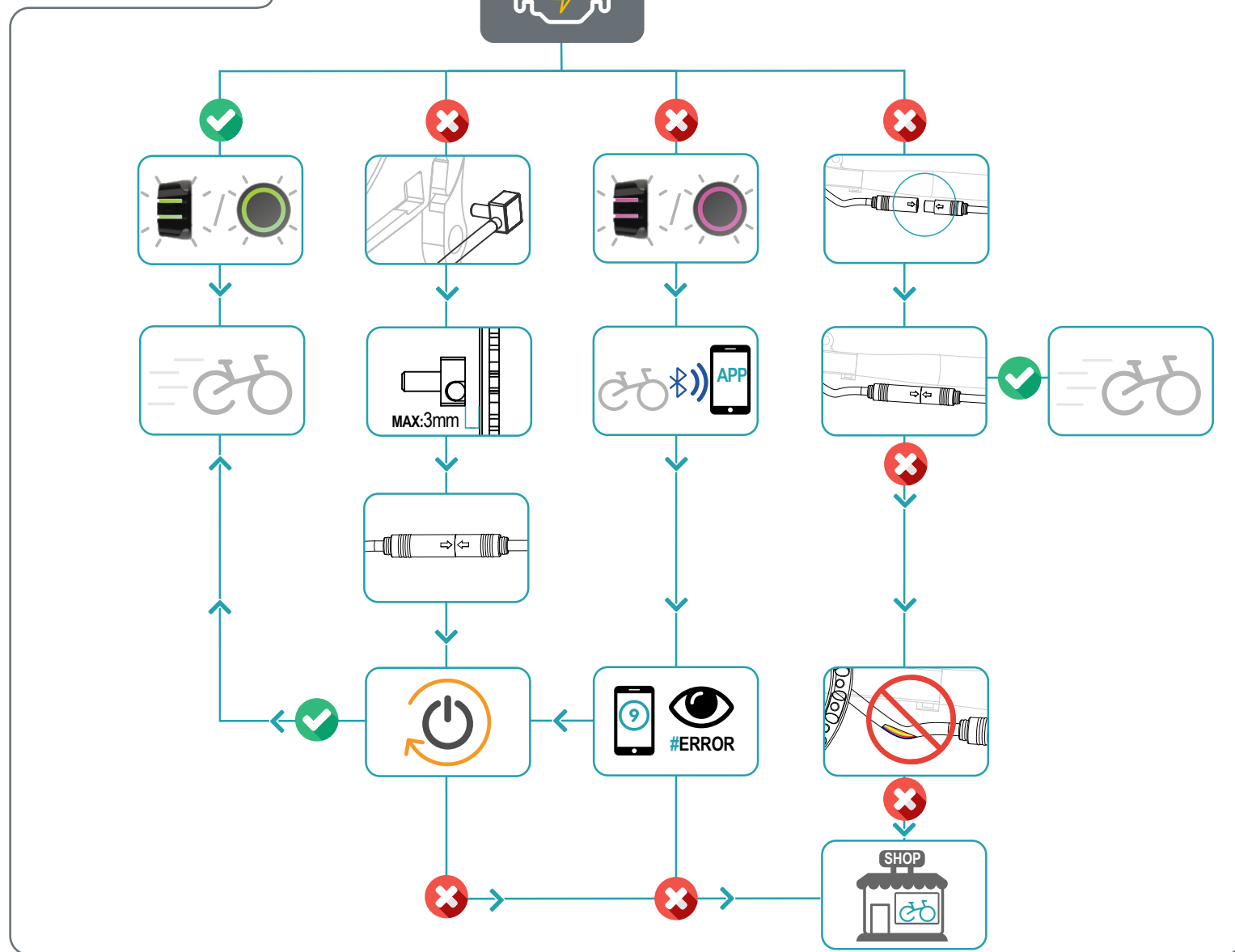
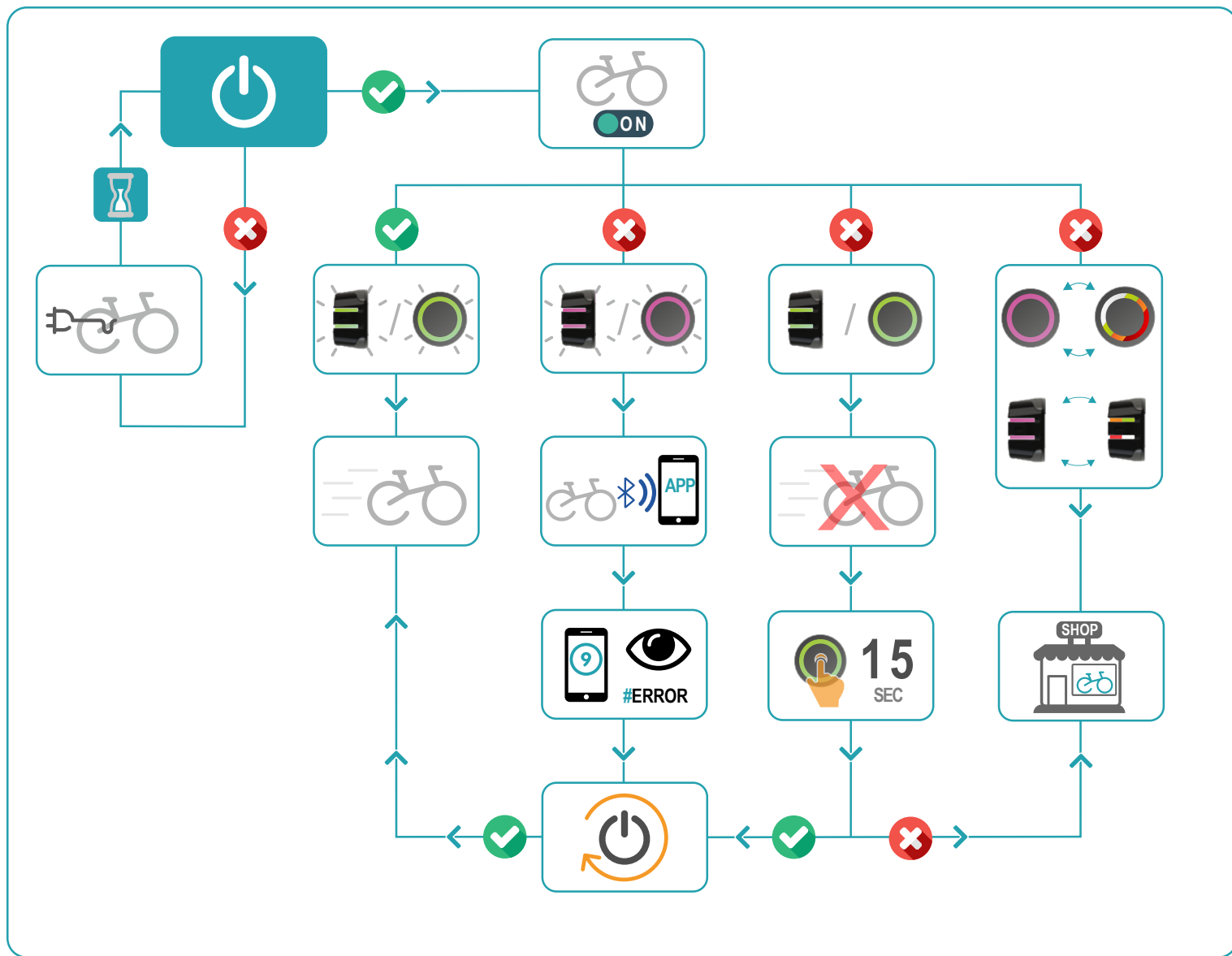
V.1.1

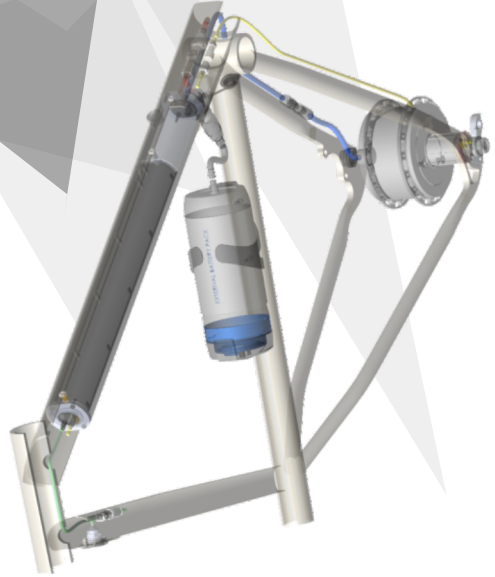
1 PRÍSLUŠENSTVO & SVETLÁ



2 BATÉRIA, KÁBLE & NABIJAČKA

		<p>Max.</p>	
<p>95-180° </p> <p>0°-90° </p>			





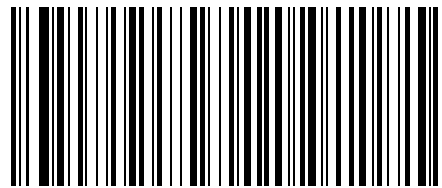
Zapojenie & Montáž
X35 System

Užívateľská Príručka



EBIKEMOTION TECHNOLOGIES S.L.
C/ Orfebres, 10 - 34004
(Palencia, Spain)

ebikemotion.com



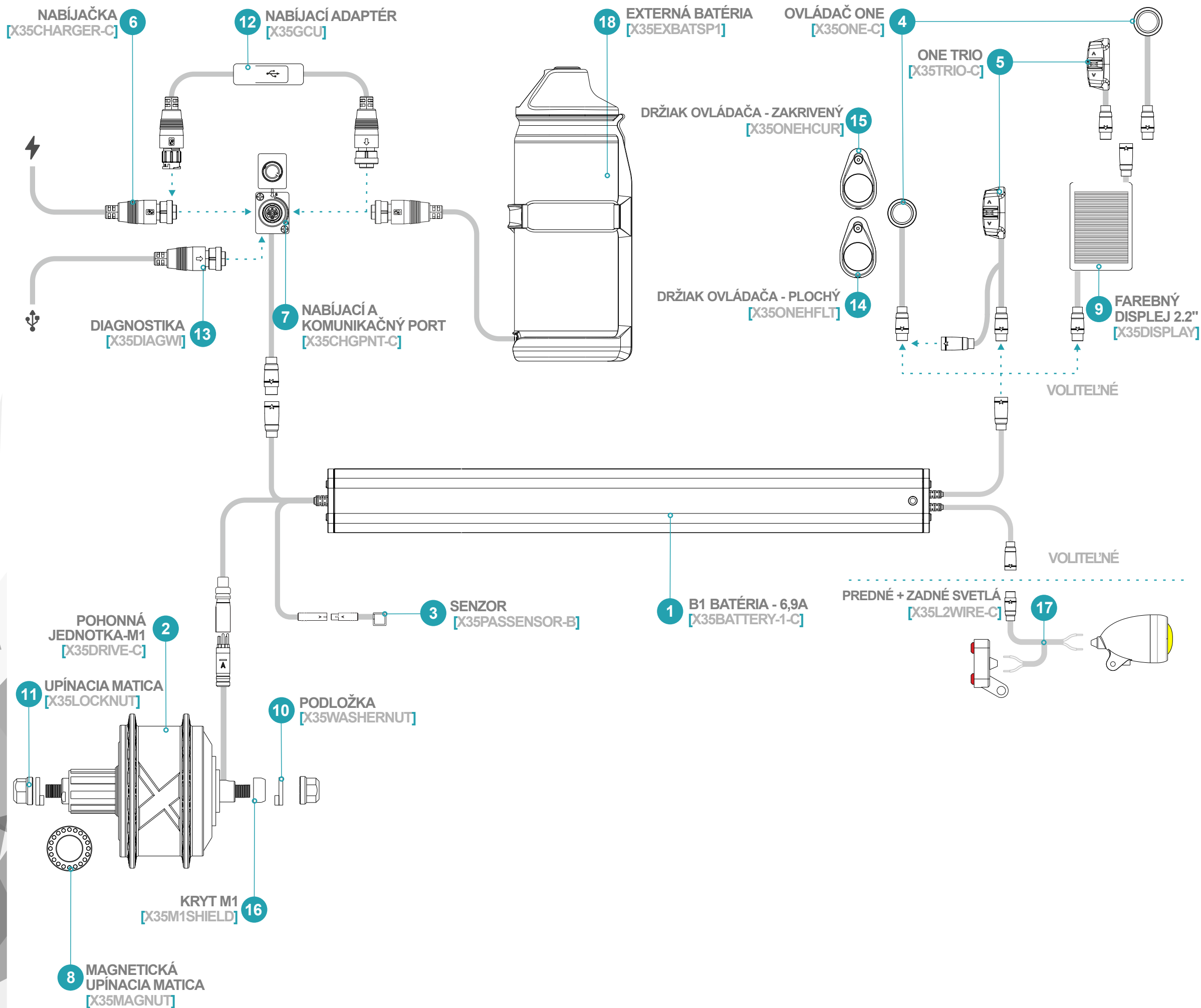
E BMD OC 1 2 - A 2



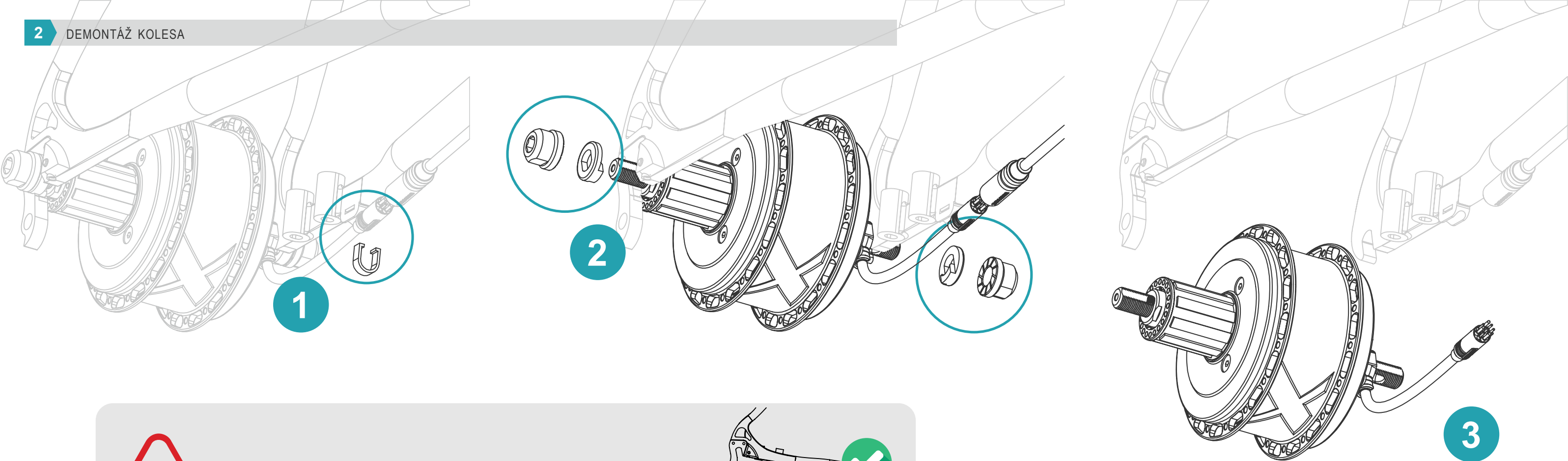
V.1.1

ebikemotion®
The B2B Connected Bicycle Platform

1 VŠEOBECNÁ SCHÉMA



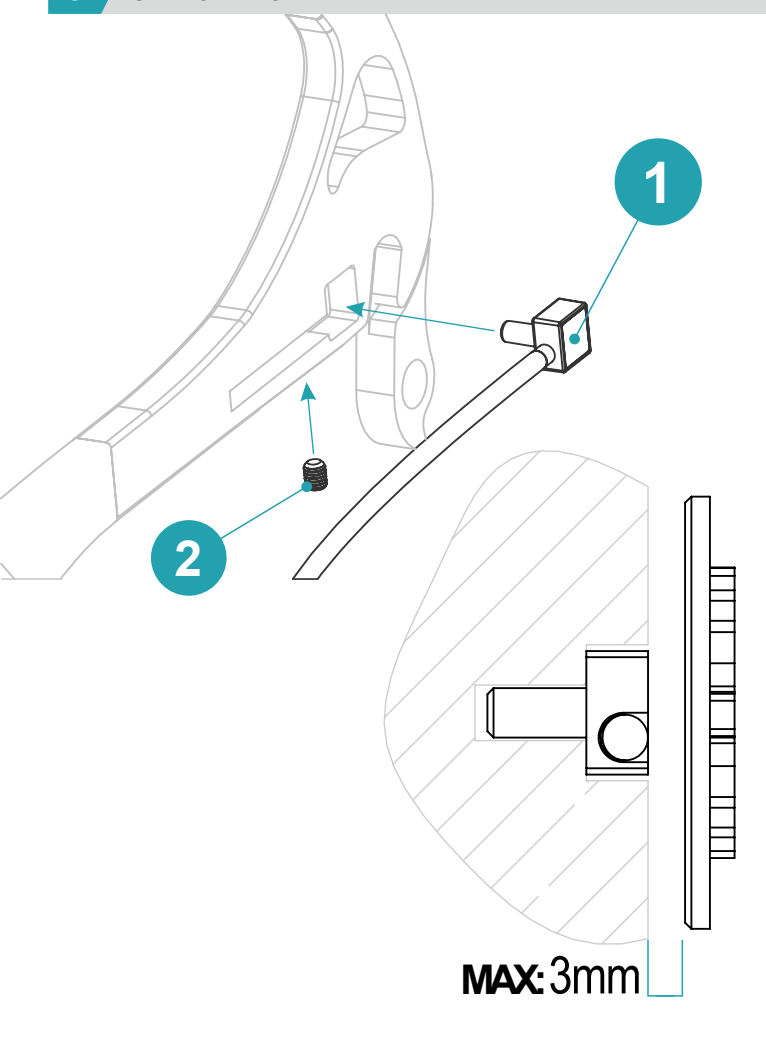
2 DEMONTÁŽ KOLESA



 · KÁBEL MOTORA MUSÍ SMEROVAŤ DOLE



3 SENZOR PAS



4 POUŽÍVAJTE LEN ORIGINÁLNE SKRUTKY

